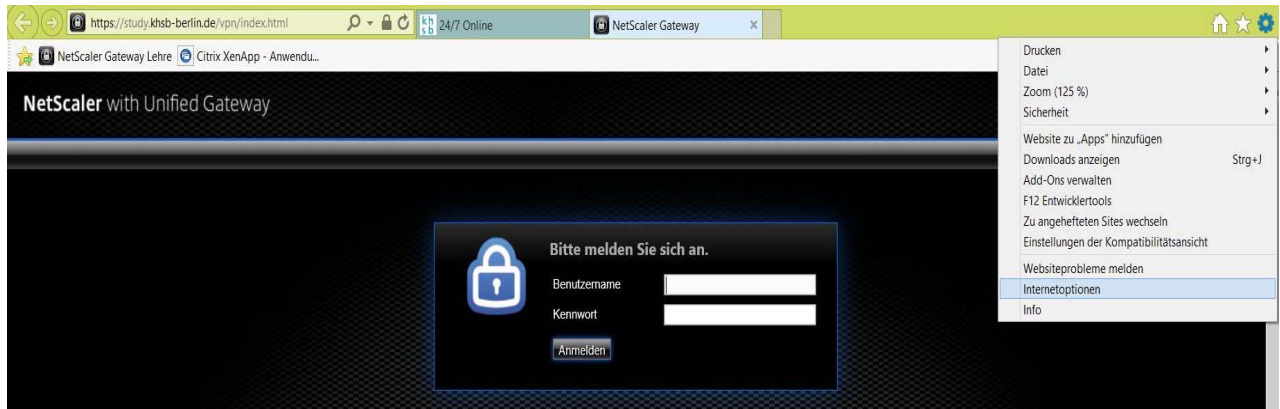


# Besonderheiten zu Windows 8.1/10

Bei der Verwendung des Betriebssystems **Windows 8.1** sind zur Nutzung des Virtuellen Arbeitsplatzes besondere Einstellungen einmalig abhängig vom Browser zu treffen.

## INTERNET EXPLORER

Rechtes Menü -> *Internetoptionen* ->

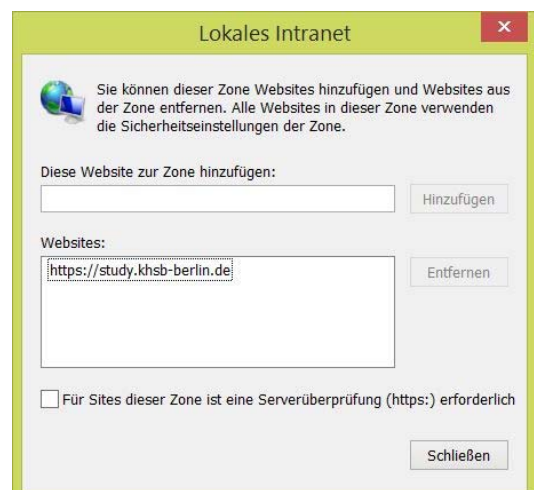


Register *Sicherheit* -> *Lokales Intranet* -> *Sites* ->

*Erweitert*

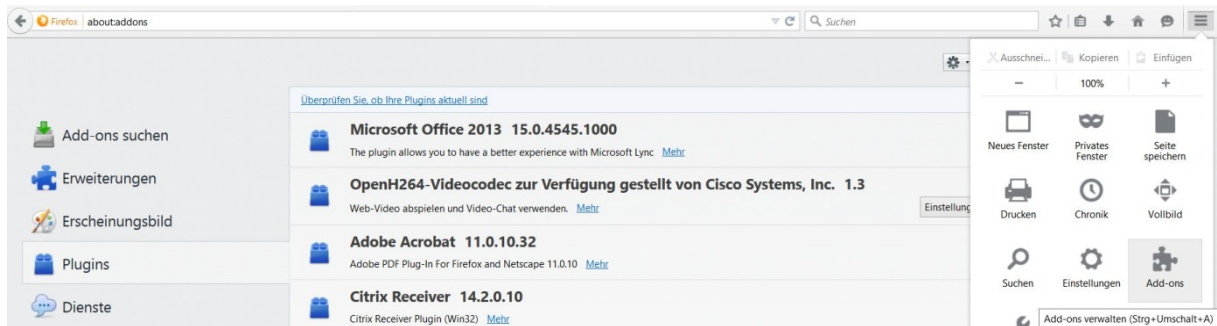


**https://study.khsb-berlin.de** eintragen  
und mit dem Button *Hinzufügen* bestätigen.  
Fenster schließen



# MOZILLA FIREFOX

Rechtes Menü -> Add-ons -> Plugins ->



Citrix Receiver *IMMER AKTIVIEREN* auswählen

Fenster schließen

